

Estadística Local de Aragón. Ficha territorial.

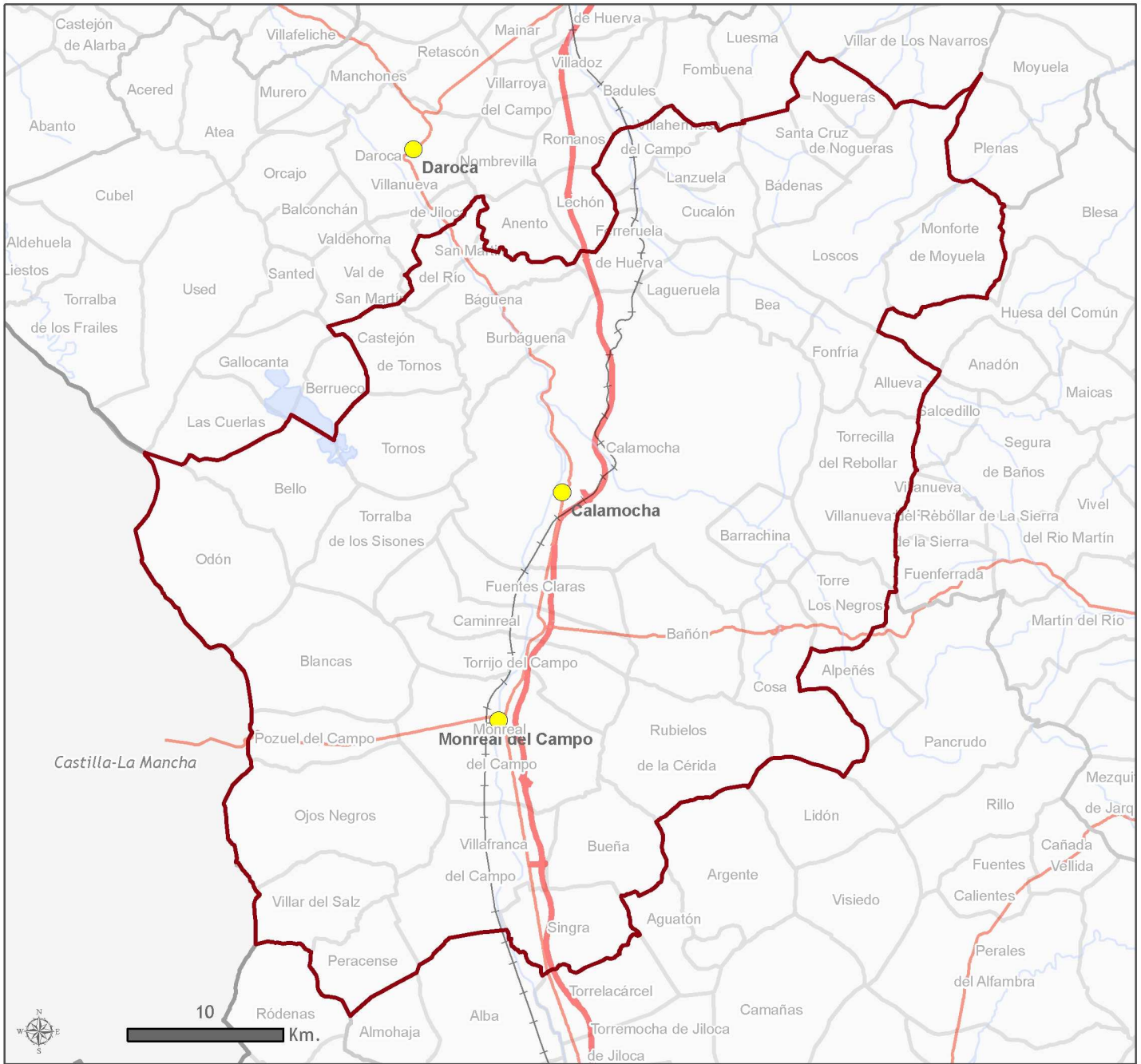
COMARCA: Jiloca

La presente ficha territorial es el resultado de compilar por área geográfica la información estadística disponible en las diversas áreas temáticas.

Fecha de la última actualización: 14 de noviembre de 2014

CONTENIDO TEMÁTICO:

- Territorio
- Infraestructuras y equipamientos
- Medio ambiente
- Población y hogares
- Enseñanza no universitaria
- Mercado de trabajo
- Economía
- Vivienda y construcción
- Presupuestos de entidades locales
- Resultados electorales



Leyenda		Observaciones:
	Limite autonómico	Proyección cartográfica: ETRS89. UTM Huso 30 N. Fuente de información: CINTA. Gobierno de Aragón. Año de creación: 2014
	Limite provincial	
	Limite comarcal	
	Limite municipal	
	Capital de comarca	
	Autopistas y autovías	
	Nacionales	
	Red de Ferrocarril	
	Rios	
	Embalses	

Código de comarca:	25
Número de municipios:	40
Superficie:	1.932,34 km ²
Capital:	Calamocha , Monreal del Campo
Ley de creación:	Ley 13/2003, BOA 26-03-03



Territorio

Unidades poblacionales

	Número
Municipios	40
Entidades singulares de población	58
Núcleos de población	57
Entidades de diseminado ¹	1

Población

	Personas
Población	13.435
Población en núcleo	13.385
Población en diseminado	50

¹ Entidad de diseminado es aquella que no tiene núcleos de población en el territorio, únicamente población en diseminados.

Fuente: Nomenclátor del Padrón municipal de habitantes a1-1-2013. INE-IAEST

Relación de municipios en la comarca.

Código de municipio	Denominación	Población
44023	Allueva	15
44032	Bádenas	20
44033	Báguena	353
44034	Bañón	163
44035	Barrachina	148
44036	Bea	30
44039	Bello	250
44042	Blancas	157
44046	Bueña	62
44047	Burbáguena	294
44050	Calamocho	4.515
44056	Caminreal	724
44065	Castejón de Tornos	66
44085	Cosa	60
44090	Cucalón	110
44101	Ferreruela de Huerva	67
44102	Fonfría	30
44112	Fuentes Claras	553
44132	Lagueruela	72
44133	Lanzuela	27
44138	Loscos	156
44152	Monforte de Moyuela	66
44153	Monreal del Campo	2.680
44164	Nogueras	30
44168	Odón	228
44169	Ojos Negros	435
44180	Peracense	73
44190	Pozuel del Campo	80
44200	Rubielos de la Cérda	43
44207	San Martín del Río	182
44208	Santa Cruz de Nogueras	38
44213	Singra	73
44219	Tornos	234
44220	Torralba de los Sisonos	174
44222	Torrecilla del Rebollar	142
44227	Torre los Negros	91
44232	Torrijo del Campo	496
44251	Villafranca del Campo	323
44252	Villahermosa del Campo	102
44258	Villar del Salz	73

Fuente: Padrón municipal de habitantes, 1-1-2013. IAEST

Infraestructuras y Equipamientos

Indicador	Valor indicador	Unidad	Año	Fuente
Agua				IAEST
Estaciones depuradoras de aguas residuales	11	Número	2012	
Fuentes de agua mineromedicinales	5	Número	2006	
Sanidad				IAEST. Fecha de referencia: diciembre-2013
Farmacias	11	Número	2013	
Equipo de Atención Primaria				
Centros de Salud	3	Número	2013	
Consultorios	49	Número	2013	
Dotación de personal del Equipo de Atención Primaria				
Médicos de Familia	31	Número	2013	
Pediatras	2	Número	2013	
Enfermeras	26	Número	2013	
Fisioterapeutas	2	Número	2013	
Matronas	1	Número	2013	
Psicólogos	0	Número	2013	
Trabajadores sociales	0	Número	2013	
Cultura				Encuesta de Bibliotecas. INE-IAEST
Bibliotecas				
Central de CCAA	0	Número	2012	
Públicas	5	Número	2012	
No especializadas	0	Número	2012	
Instituciones de enseñanza superior	0	Número	2012	
Especializadas	0	Número	2012	
Sociales				Guía de Recursos Sociales. Dpto. de Servicios Sociales y Familia.
Residencias para mayores	6	nº de residencias	2013	
Plazas para mayores en residencias	322	nº de plazas	2013	
Centros de día para personas mayores	1	nº de centros	2011	
Plazas en centros de día para personas mayores	10	nº de plazas	2011	
Hogares para personas mayores	5	nº de hogares	2011	
Servicios Sociales de Base y Centros Municipales de Servicios Sociales	2	nº de centros	2013	
Instalaciones deportivas				Censo Nacional de Instalaciones Deportivas. Consejo Superior de Deportes.
Campos de fútbol	4	nº instalaciones	2005	
Espacios pequeños y no reglamentarios	21	nº instalaciones	2005	
Frontones	16	nº instalaciones	2005	
Juegos tradicionales y populares	1	nº instalaciones	2005	
Pabellones con frontón y frontones en recinto cerrado	5	nº instalaciones	2005	
Pabellones polideportivos	10	nº instalaciones	2005	
Piscinas aire libre	15	nº instalaciones	2005	
Piscinas cubiertas	1	nº instalaciones	2005	
Pistas de petanca	2	nº instalaciones	2005	
Pistas de tenis	2	nº instalaciones	2005	
Pistas polideportivas	18	nº instalaciones	2005	
Rocódromos	3	nº instalaciones	2005	
Salas	13	nº instalaciones	2005	
Otros campos	1	nº instalaciones	2005	

Medio ambiente

Indicadores medioambientales

Indicador	Valor indicador	Unidad	Año	Fuente
Clasificación de los municipios de la comarca				
Montaña	26	Nº municipios	2013	Ministerio de Agricultura, Alimentación y Medio Ambiente
Desfavorecida	14	Nº municipios		
Zonas protegidas				
Lugares de importancia comunitaria (LIC) ¹	7	Número		Dpto. Agricultura, Ganadería y Medio Ambiente
Extensión de LIC	20.815,3	Hectáreas	2014	Gobierno de Aragón.
Zonas de especial protección para las aves ¹	4	Número		
Extensión de ZEPA	6.698,7	Hectáreas	2014	
Espacios naturales protegidos (ENP) ¹	1	Número		
Extensión de los ENP	654,6	Hectáreas	2014	
Agua				
Viviendas con abastecimiento público de agua corriente	99,3	% viviendas	2011	Censos de población y viviendas.
Habitantes equivalentes de la/s estación/es depuradora/s	60.167	Personas	2012	IAEST.
Superficie regable en relación a la SAU	59,2	% superficie	2009	Censo agrario
Residuos				
Contenedores de vidrio	124	Número	2013	ECOVIDRIO.
Vidrio doméstico recogido	337.985	Kg	2013	ECOVIDRIO.
Kg de vidrio doméstico recogido por habitante y año	24,7	Kg/hab	2013	ECOVIDRIO, IAEST.
Contenedores de pilas	59	Número	2007	
Pilas recogidas	611	Kg	2007	Dpto. Agricultura, Ganadería y Medio Ambiente
Kg de pilas recogido por habitante y año	0,04	Kg/hab	2007	
Contenedores de papel y cartón	26	Número	2012	Dpto. Agricultura, Ganadería y Medio Ambiente
Kg de papel/cartón recogidos en contenedor azul		Kg	2012	
Contenedores de envases ligeros	164	Número	2012	Dpto. Agricultura, Ganadería y Medio Ambiente
Kg recogidos en contenedores de envases ligeros	68.420	Kg	2012	
Riesgos naturales				
IAEST.				
Incendios forestales, 2013	10	Número	2013	
Superficie forestal afectada en incendios, 2013	11,4	Hectáreas	2013	
Incendios forestales (1995 a 2013)	151	Número	1995-2013	
Superficie forestal afectada en incendios (1995 a 2013)	323,6	Hectáreas	1995-2013	
Agricultura ecológica				
Comité Aragonés de Agricultura Ecológica.				
Superficie total inscrita en agricultura ecológica	695,0	Hectáreas	2013	
Superficie calificada en agricultura ecológica	381,2	Hectáreas	2013	
Superficie calificada en reconversión	309,5	Hectáreas	2013	
Superficie calificada en primer año en prácticas	4,2	Hectáreas	2013	

¹La superficie de ENP, LIC o ZEPA puede repartirse entre más de una comarca o provincia.

Indicadores medioambientales

(continuación)

Indicador	Valor indicador	Unidad	Año	Fuente
Energía				
Potencia eléctrica instalada conectada a la red				Dpto. de Industria del Gobierno de Aragón.
Total				
Número de centrales	6	Nº centrales	2006	
Potencia total instalada	6,60	Megawatios	2006	
Termoeléctrica convencional				
Número de centrales	0	Nº centrales	2006	
Potencia total instalada	0,00	Megawatios	2006	
Cogeneración				
Número de centrales	1	Nº centrales	2006	
Potencia total instalada	6,56	Megawatios	2006	
Ciclo combinado				
Número de centrales	0	Nº centrales	2006	
Potencia total instalada	0,00	Megawatios	2006	
Hidroeléctrica				
Número de centrales	0	Nº centrales	2006	
Potencia total instalada	0,00	Megawatios	2006	
Eólica				
Número de centrales	0	Nº centrales	2006	
Potencia total instalada	0,00	Megawatios	2006	
Solar fotovoltaica				
Número de centrales	5	Nº centrales	2006	
Potencia total instalada	0,040	Megawatios	2006	

Usos del suelo

Usos	Hectáreas	%
Superficies artificiales	1.042,7	0,5
Zonas agrícolas	114.016,7	59,0
Zonas forestales con vegetación natural y espacios abiertos	77.588,2	40,2
Zonas húmedas	435,3	0,2
Superficies de agua	96,9	0,1

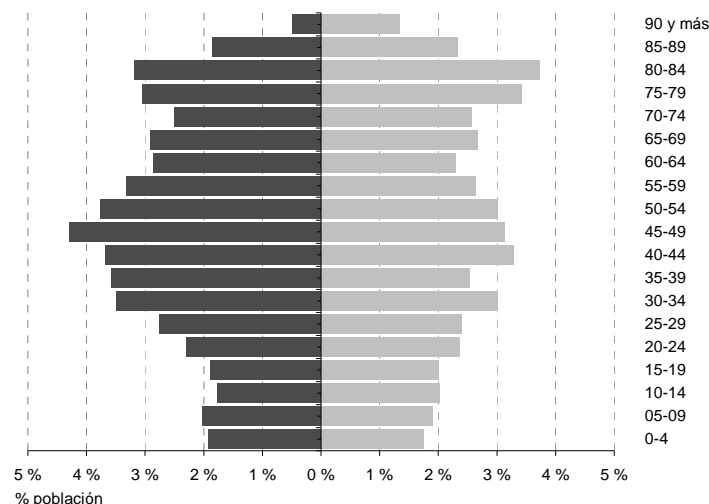
Fuente: Dpto. de Medio Ambiente del Gobierno de Aragón, según datos del Instituto Geográfico Nacional. Corine Land Cover 2006.

Población y hogares

Estructura de población a 1 de enero de 2013.

Hombres
6.949

Mujeres
6.486



Indicadores demográficos	Comarca	Aragón
Población de 65 y más años	30,0%	20,2%
Edad media	48,6	43,6
Tasa global de dependencia	70,7	51,8
Tasa de feminidad	93,3	101,1
Extranjeros	13,2%	12,9%

Pob. 65 y más (Pob. ≥ 65 / Pob. Total) x 100
 TG. dependencia (Pob. ≤ 14 + Pob. ≥ 65 / Pob. de 15 a 64) x 100
 Feminidad (Pob. Total mujeres / Pob. Total hombres) x 100
 Extranjeros (Pob. Extranjera / Pob. Total) x 100

Fuente: Padrón municipal de habitantes a 1-1-2013. INE-IAEST.

Evolución de la población

Evolución censal

Año	Población
1900	34.372
1920	37.440
1930	40.709
1940	40.089
1950	38.857
1960	33.548
1970	23.700
1981	18.470
1991	15.640
2001	13.653
2011	13.590

Cifras oficiales a 1 de enero

Año	Población
2003	13.800
2004	13.761
2005	13.940
2006	13.972
2007	14.253
2008	14.589
2009	14.442
2010	14.142
2011	13.937
2012	13.697
2013	13.435

Evolución censal de la población

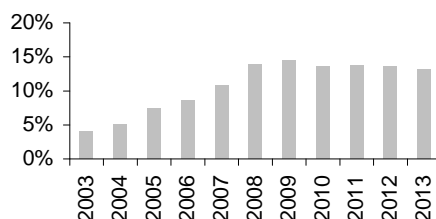


Fuentes para evolución censal: Censos de población de 1900 a 2011. Se ha recalculado la población según la estructura territorial del municipio en 2011.
 Fuente para poblaciones oficiales: Padrón municipal de habitantes a 1 de enero de cada año.

Población extranjera

	Extranjeros	%
Total	1.777	100,0
Europa	988	55,6
África	557	31,3
América	204	11,5
Asia	27	1,5
Oceanía	1	0,1
Apátridas, no consta	0	0,0

Evolución del porcentaje de población extranjera sobre el total de población



Nacionalidades más frecuentes. Año 2013

Nacionalidad	Personas
Rumanía	752
Marruecos	548
Polonia	108
República Dominicana	75
Bulgaria	71

Fuente: Padrón municipal de habitantes a 1-1-2013. INE-IAEST

Movimiento natural y migratorio de la población

Evolución anual de los indicadores de movimiento natural de población

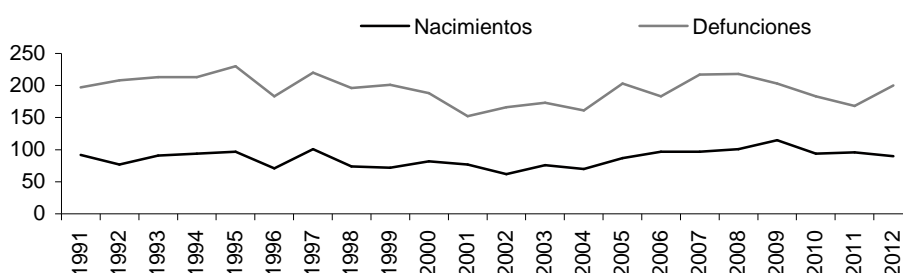
	1991	1996	2001	2006	2011	2012
Nacimientos	92	71	77	97	96	90
Niños	41	34	35	55	53	38
Niñas	51	37	42	42	43	52
Defunciones	197	183	152	183	168	200
Hombres	100	92	79	99	97	103
Mujeres	97	91	73	84	71	97
Saldo vegetativo	-105	-112	-75	-86	-72	-110
Matrimonios	38	48	39	29	19	32
Religiosos	35	40	32	18	7	9
Exclusivamente civiles	3	8	7	11	12	23

Tasas. Año 2012.

	Comarca	Aragón
Tasa bruta de natalidad (‰)	6,6	8,9
Tasa bruta de mortalidad (‰)	14,7	10,2
Tasa de nupcialidad (‰)	2,4	3,5

Evolución anual de los indicadores de movimientos migratorios

	1991	1996	2001	2006	2011	2012
Emigraciones	224	142	304	503	740	609
Inmigraciones	124	135	334	766	561	490
Saldo migratorio	100	7	-30	-263	179	119



- Saldo vegetativo: Nacimientos menos defunciones.
- Emigraciones: Bajas por variación residencial.
- Inmigraciones: Altas por variación residencial.
- Saldo migratorio: Altas menos bajas por variación residencial.
- Tasa bruta de natalidad: Nacimientos por cada mil habitantes.
- Tasa bruta de mortalidad: Muertes por cada mil habitantes.
- Tasa de nupcialidad: Matrimonios por cada mil habitantes.

Distribución de las defunciones por grandes grupos de causas de muerte. Año 2012.

	Ambos sexos	Hombres	Mujeres
Todas las causas	100,0%	100,0%	100,0%
Enfermedades del sistema circulatorio	29,0%	29,1%	28,9%
Tumores	24,5%	30,1%	18,6%
Enfermedades del sistema respiratorio	10,0%	8,7%	11,3%
Enfermedades del sistema digestivo	8,0%	5,8%	10,3%
Enfermedades del sistema nervioso y de los órganos de los sentidos	3,0%	1,9%	4,1%
Trastornos mentales y del comportamiento	8,0%	6,8%	9,3%
Enfermedades endocrinas, nutricionales y metabólicas	4,0%	3,9%	4,1%
Causas externas de mortalidad	2,5%	2,9%	2,1%
Enfermedades del sistema genitourinario	3,5%	2,9%	4,1%
Resto de causas de muerte	7,5%	7,8%	7,2%

Fuente: Movimiento natural de población. INE-IAEST.

Residentes en viviendas principales. Censo de población y viviendas, 2011

· Esta explotación incluye exclusivamente a los residentes en viviendas principales.
· Se considera hogar al grupo de personas que reside en la misma vivienda principal.

Distribución de la población de 16 y más años según estado civil

	Ambos sexos	Hombres	Mujeres
Total	100,0%	100,0%	100,0%
Solteros	28,3%	35,8%	19,9%
Casados	59,0%	56,9%	61,3%
Viudos	10,5%	5,2%	16,5%
Separados/divorciados	2,2%	2,1%	2,3%

Distribución de la población de 25 años y más según nivel máximo de estudios alcanzados

	Ambos sexos	Hombres	Mujeres
Total	100,0%	100,0%	100,0%
Analfabetos	1,7%	1,2%	2,2%
Sin estudios	33,7%	31,3%	36,5%
ESO, EGB, Bachiller Ele.	35,9%	37,0%	34,8%
Bachillerato Superior	8,8%	10,9%	6,4%
FP Grado Medio	6,5%	7,4%	5,4%
FP Grado Superior	3,8%	4,8%	2,7%
Diplomatura	5,5%	4,2%	7,0%
Licenciatura y Grado	3,7%	3,2%	4,4%
Doctorado y Máster	0,4%	0,2%	0,6%

Distribución de la población de 16 y más años por relación con la actividad y sexo.

	Ambos sexos	Hombres	Mujeres
Total	100,0%	100,0%	100,0%
Activos	51,8%	59,2%	43,4%
Ocupado	40,6%	47,1%	33,4%
Parado	11,1%	12,1%	10,0%
Inactivos	48,2%	40,8%	56,6%
Persona con invalidez laboral permanente	1,6%	2,2%	1,0%
Jubilado, prejubilado, pensionista o rentista	34,9%	32,6%	37,5%
Estudiante	4,1%	4,1%	4,1%
Otra situación	7,6%	2,0%	14,0%

Tamaño de los hogares.

	Hogares
Total	5.580
1 persona	1.604
2 personas	1.744
3 personas	998
4 personas	983
5 personas	145
6 personas	97
7 personas o más	8
Tamaño medio del hogar	2,4

Distribución de las personas de 16 a 64 años según formas de convivencia.

Forma de convivencia	Porcentaje personas
Total	100,0%
Solos	8,3%
Con sus padres, sin pareja	28,5%
Con su pareja sin hijos ni padres	14,9%
Con su pareja e hijos	40,7%
Con su pareja y alguno de sus padres	2,0%
Otra forma	5,5%

Distribución de las personas de 65 y más años, según formas de convivencia.

Forma de convivencia	Porcentaje personas
Total	100,0%
Sólo	24,0%
Sólo con su pareja	40,1%
Sin pareja con hijos	7,9%
Con su pareja e hijos	15,0%
Otra forma	13,0%

Fuente: Censos de población y viviendas, 2011. Explotación IAEST

Los Censos de población y viviendas, 2011 es una operación estadística de carácter muestral, con fecha de referencia 1 de noviembre de 2011. En los municipios de menos de 2000 habitantes el error muestral puede ser elevado.

Población vinculada a otros municipios

Personas residentes en viviendas principales por disposición de una segunda vivienda (en propiedad, alquiler o cedida gratis).

Personas que pasan más de 14 noches al año fuera de su municipio de residencia	3.782
Disponen de segunda residencia:	1.959
En Aragón	1.227
En Comunidades Limítrofes	449
En Otras Comunidades Autónomas	27
En el Extranjero	256
No disponen de segunda residencia	1.823
Personas que no pasan más de 14 noches al año fuera de su municipio	9.602

Ranking de los municipios en los que las personas residentes en viviendas principales pasan más de 14 noches al año fuera de su municipio de residencia

Destino	Personas
Zaragoza	1.055
En el extranjero	760
Teruel	247
Valencia	96
Calamocha	90
Huesca	88
Covaleda	67
Jarque de la Val	47
Oropesa del Mar/Orpesa	45

Fuente: Censos de población y viviendas, 2011

Los Censos de población y viviendas, 2011 es una operación estadística de carácter muestral. En los municipios de menos de 2000 habitantes el error muestral puede ser elevado.

Enseñanza no universitaria

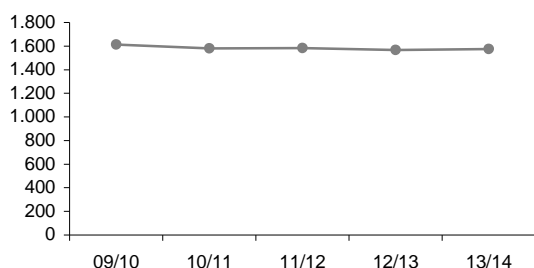
Curso 2013/2014 por titularidad

	Total	Pública	Privada
Centros	10	10	0
Profesores	190	190	0
Alumnos	1.574	1.574	0

Alumnado extranjero por curso

	09/10	10/11	11/12	12/13	13/14
% de alumnado extranjero sobre total de alumnos	21,8%	21,0%	22,0%	23,3%	23,6%

Evolución del total de alumnos matriculados



Nivel de enseñanza. Curso 2013/2014

	Centros que imparten la enseñanza	Alumnado matriculado
E. Infantil (0-3 años)	3	78
E. Infantil (3-6 años)	5	292
E. Primaria	5	575
ESO	2	429
Bachillerato	2	127
Ciclos F grado medio	2	56
Ciclos F grado superior	0	0
PCPI ¹	2	17
Educación Especial	0	0

Fuente: Estadística de la enseñanza no universitaria. IAEST.

¹ Programas de Cualificación Profesional Inicial

Mercado de trabajo

Afiliaciones a la Seguridad Social

Unidad: media anual

Afiliaciones por sector de actividad. Todos los regímenes

	2010		2011		2012		2013	
	Afiliaciones	%	Afiliaciones	%	Afiliaciones	%	Afiliaciones	%
Total	3.754	100,0	3.691	100,0	3.568	100,0	3.464	100,0
Agricultura	912	24,3	866	23,5	855	24,0	824	23,8
Industria	909	24,2	840	22,8	807	22,6	771	22,3
Construcción	506	13,5	461	12,5	403	11,3	370	10,7
Servicios	1.423	37,9	1.521	41,2	1.503	42,1	1.499	43,3
Sin clasificar	4	0,1	3	0,1	0	0,0	0	0,0

En el año 2012 los regímenes especiales de Empleados del hogar y Trabajadores Agrarios por cuenta ajena, se han integrado dentro del régimen general como sistemas especiales).

Trabajadores por cuenta propia (R.E.T.A.) según sector de actividad

	2010		2011		2012		2013	
	Personas	%	Personas	%	Personas	%	Personas	%
Total	1.600	100,0	1.545	100,0	1.517	100,0	1.500	100,0
Agricultura	760	47,5	722	46,7	689	45,4	677	45,1
Industria	88	5,5	85	5,5	87	5,7	86	5,7
Construcción	235	14,7	229	14,8	223	14,7	213	14,2
Servicios	517	32,3	509	32,9	518	34,1	524	34,9

Fuente: Tesorería General de la Seguridad Social. Explotación: Instituto Aragonés de Estadística (IAEST).

Afiliados a nivel división de CNAE-09. Año 2013

Unidad: Media anual

Código	Descripción	Afiliados
01	Agricultura, ganadería, caza y servicios relacionados con las mismas	820
02	Silvicultura y explotación forestal	2
03	Pesca y acuicultura	3
05	Extracción de antracita, hulla y lignito	0
06	Extracción de crudo de petróleo y gas natural	0
07	Extracción de minerales metálicos	0
08	Otras industrias extractivas	13
09	Actividades de apoyo a las industrias extractivas	0
10	Industria de la alimentación	296
11	Fabricación de bebidas	0
12	Industria del tabaco	0
13	Industria textil	0
14	Confección de prendas de vestir	8
15	Industria del cuero y del calzado	0
16	Industria de la madera y del corcho, excepto muebles; cestería y espartería	21
17	Industria del papel	2
18	Artes gráficas y reproducción de soportes grabados	9
19	Coquerías y refino de petróleo	0
20	Industria química	1
21	Fabricación de productos farmacéuticos	0
22	Fabricación de productos de caucho y plásticos	70
23	Fabricación de otros productos minerales no metálicos	44
24	Metalurgia; fabricación de productos de hierro, acero y ferroaleaciones	234
25	Fabricación de productos metálicos, excepto maquinaria y equipo	26
26	Fabricación de productos informáticos, electrónicos y ópticos	0
27	Fabricación de material y equipo eléctrico	0
28	Fabricación de maquinaria y equipo n.c.o.p.	2
29	Fabricación de vehículos de motor, remolques y semirremolques	12
30	Fabricación de otro material de transporte	0
31	Fabricación de muebles	4
32	Otras industrias manufactureras	0
33	Reparación e instalación de maquinaria y equipo	10
35	Suministro de energía eléctrica, gas, vapor y aire acondicionado	4
36	Captación, depuración y distribución de agua	12
37	Recogida y tratamiento de aguas residuales	0
38	Recogida, tratamiento y eliminación de residuos; valorización	3
39	Actividades de descontaminación y otros servicios de gestión de residuos	0
41	Construcción de edificios	216
42	Ingeniería civil	1
43	Actividades de construcción especializada	153
45	Venta y reparación de vehículos de motor y motocicletas	102
46	Comercio al por mayor e intermediarios del comercio, excepto de vehículos de motor y motocicletas	64
47	Comercio al por menor, excepto de vehículos de motor y motocicletas	243
49	Transporte terrestre y por tubería	94
50	Transporte marítimo y por vías navegables interiores	0
51	Transporte aéreo	1
52	Almacenamiento y actividades anexas al transporte	4
53	Actividades postales y de correos	0
55	Servicios de alojamiento	50
56	Servicios de comidas y bebidas	194
58	Edición	1
59	Actividades cinematográficas, de vídeo y de programas de televisión, grabación de sonido y edición musical	10
60	Actividades de programación y emisión de radio y televisión	3
61	Telecomunicaciones	0
62	Programación, consultoría y otras actividades relacionadas con la informática	1
63	Servicios de información	0

Afiliados a nivel división de CNAE-09. Año 2013

Unidad: Media anual

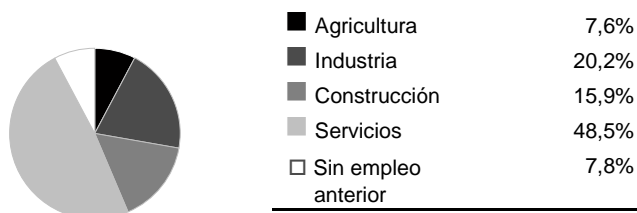
Código	Descripción	Afiliados
64	Servicios financieros, excepto seguros y fondos de pensiones	0
65	Seguros, reaseguros y fondos de pensiones, excepto Seguridad Social obligatoria	2
66	Actividades auxiliares a los servicios financieros y a los seguros	8
68	Actividades inmobiliarias	4
69	Actividades jurídicas y de contabilidad	25
70	Actividades de las sedes centrales; actividades de consultoría de gestión empresarial	6
71	Servicios técnicos de arquitectura e ingeniería; ensayos y análisis técnicos	13
72	Investigación y desarrollo	2
73	Publicidad y estudios de mercado	0
74	Otras actividades profesionales, científicas y técnicas	6
75	Actividades veterinarias	10
77	Actividades de alquiler	1
78	Actividades relacionadas con el empleo	3
79	Actividades de agencias de viajes, operadores turísticos, servicios de reservas y actividades relacionadas con los mismos	1
80	Actividades de seguridad e investigación	0
81	Servicios a edificios y actividades de jardinería	119
82	Actividades administrativas de oficina y otras actividades auxiliares a las empresas	2
84	Administración Pública y defensa; Seguridad Social obligatoria	180
85	Educación	16
86	Actividades sanitarias	18
87	Asistencia en establecimientos residenciales	122
88	Actividades de servicios sociales sin alojamiento	0
90	Actividades de creación, artísticas y espectáculos	9
91	Actividades de bibliotecas, archivos, museos y otras actividades culturales	3
92	Actividades de juegos de azar y apuestas	10
93	Actividades deportivas, recreativas y de entretenimiento	24
94	Actividades asociativas	15
95	Reparación de ordenadores, efectos personales y artículos de uso doméstico	26
96	Otros servicios personales	38
97	Actividades de los hogares como empleadores de personal doméstico	73
98	Actividades de los hogares como productores de bienes y servicios para uso propio	0
99	Actividades de organizaciones y organismos extraterritoriales	0

Fuente: Tesorería General de la Seguridad Social. Explotación: Instituto Aragonés de Estadística (IAEST).

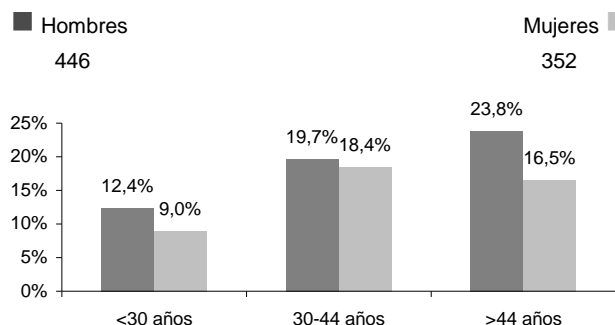
Paro registrado

Unidad: media anual de demandantes parados

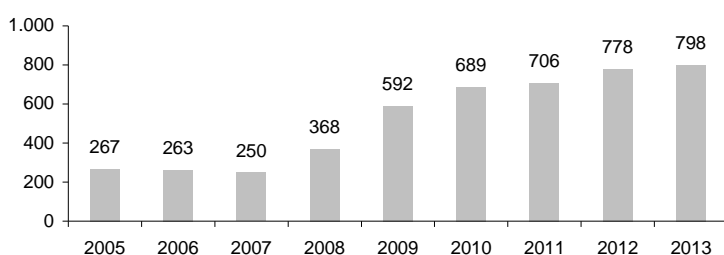
Demandantes según sector de actividad. Año 2013



Demandantes parados según sexo y edad. Año 2013.



Evolución de la media anual de demandantes parados



Fuente: Instituto Aragonés de Empleo. Explotación: Instituto Aragonés de Estadística

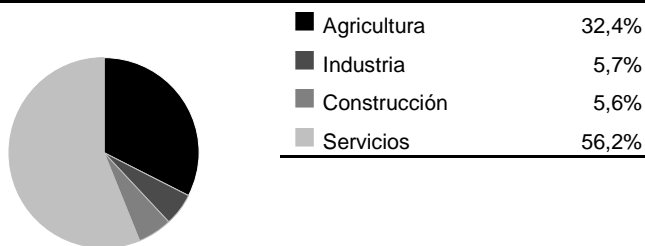
Ranking de las ocupaciones más demandadas. Año 2013

Ocupación	Nº Demandantes
Peones de las industrias manufactureras	824
Peones de la construcción de edificios	208
Personal de limpieza de oficinas, hoteles y otros establecimientos similares	203
Peones agrícolas en huertas, invernaderos, viveros y jardines	187
Vendedores en tiendas y almacenes	175
Peones de obras públicas	114
Camareros asalariados	100
Cocineros asalariados	96
Empleados administrativos sin tareas de atención al público no clasificados bajo otros epígrafes	90
Conductores asalariados de camiones	80

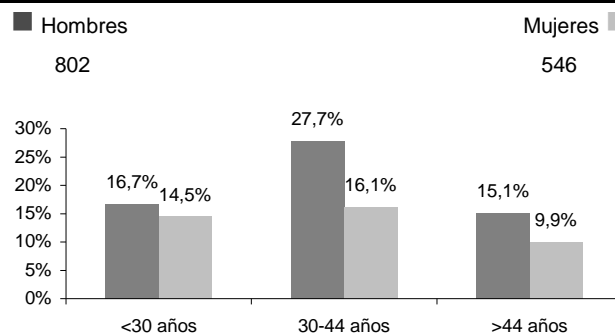
Contratos

Unidad: Total anual de contratos registrados

Contratos según sector de actividad. Año 2013



Contratos según sexo y edad. Año 2013



Fuente: Instituto Aragonés de Empleo. Explotación: Instituto Aragonés de Estadística

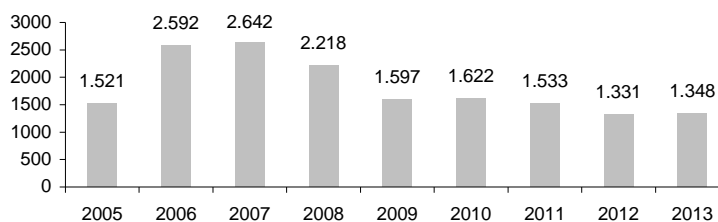
Contratos

Unidad: Total anual de contratos registrados

Según modalidad de los contratos. Año 2013

	Nº contratos	Porcentaje
Total	1.348	100,0
Indefinidos	103	7,6
Temporales	1.245	92,4

Evolución del total de contratos anual



Ranking de ocupaciones más contratadas. Año 2013

Ocupación	Nº de contratos
Camareros asalariados	196
Peones de las industrias manufactureras	143
Vendedores en tiendas y almacenes	103
Peones de la construcción de edificios	92
Conductores asalariados de camiones	64
Personal de limpieza de oficinas, hoteles y otros establecimientos similares	54
Albañiles	47
Empleados domésticos	39
Peones agrícolas (excepto en huertas, invernaderos, viveros y jardines)	36
Instructores de actividades deportivas	32

Fuente: Instituto Aragonés de Empleo. Explotación: Instituto Aragonés de Estadística

Economía

Agricultura

Tipo de explotaciones	Número de explotaciones	Indicadores	
Total	1.894	Superficie agraria utilizada (SAU) (hectáreas)	114.433,9
Agrícolas	1.444	% de SAU sobre superficie total de la comarca	59,2
Ganaderas	56	% explotaciones cuyo titular es persona física	94,9
Agricultura y ganadería	394	Producción estándar total (miles de €)	85.686

Explotaciones según superficie	Número	Superficie agrícola según tipo de cultivo (Ha)			
		Total	Secano	Regadío	
Nº explotaciones sin tierras	57	Cereales para grano	47.840,2	44.188,5	3.651,6
Nº explotaciones de menos de 5 has	283	Leguminosas para grano	2.179,7	1.995,5	184,2
Nº explotaciones de 5 a 50 has.	899	Patata	93,4	31,2	62,2
Nº explotaciones de 50 has o más	655	Cultivos industriales	3.556,3	3.317,1	239,2
		Cultivos forrajeros	3.946,6	3.799,3	147,3
		Hortalizas, melones y fresas	18,1	2,5	15,6
		Flores, plantas ornamentales	4,3	0,3	4,0
		Semillas y plántulas	0,0	0,0	0,0
		Frutales	716,1	686,2	29,9
		Olivar	4,4	1,6	2,8
		Viñedo	367,3	353,8	13,5
		Barbechos	24.998,6	-	-

Producción ecológica		Unidades de trabajo	UTA
Agricultura ecológica		Unidades de trabajo total	1.185
	Número de explotaciones	Unidades de trabajo que son asalariados	189
	Superficie (Ha)	Unidades de trabajo que son mano de obra familiar	996
Ganadería ecológica			
	Número de explotaciones		

Fuente: Censo agrario, 2009. INE-IAEST.

Oferta turística

	Establecimientos	Plazas
Hoteles, hostales y similares	18	483
Viviendas de turismo rural	33	253
Campings	0	0
Apartamentos turísticos	5	24

Fuente: IAEST. Año 2013.

Entidades de depósito. Oficinas

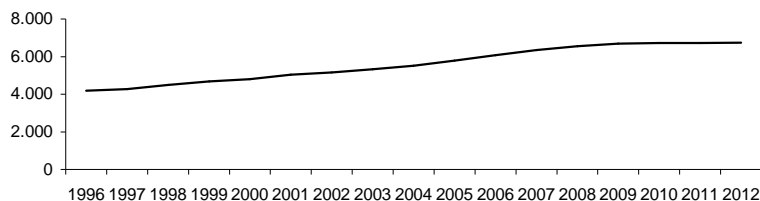
Establecimientos	Número
Total oficinas	29
Ratios	
Habitantes por oficina	472
Oficinas por km ²	0,02

Fuente: IAEST según Centro de Cooperación Interbancaria. Oficinas a diciembre de 2011.

Parque de vehículos. Año 2012

	Vehículos
Total	10.813
Turismos	6.741
Motocicletas	477
Camiones y furgonetas	2.235
Autobuses	9
Tractores industriales	100
Otros vehículos	572
Ciclomotores	679

Evolución del número de turismos



Fuente: Dirección General de Tráfico.

Antigüedad del Parque de vehículos. Año 2012

Año de matriculación	Total vehículos	Turismos	Autobuses	Motocicletas	Camiones y furgonetas	Remolques y semirremolques	Tractores	Otros vehículos
Antes de 1996	2.771	1.754	0	218	717	28	4	50
1996 a 2000	2.154	1.513	2	36	498	40	10	55
2001	549	385	1	20	115	12	6	10
2002	469	341	2	9	90	5	5	17
2003	515	370	0	12	96	12	6	19
2004	562	365	2	17	118	14	8	38
2005	559	363	1	14	128	6	7	40
2006	580	348	1	39	134	14	11	33
2007	568	351	0	35	135	24	10	13
2008	384	245	0	25	57	40	11	6
2009	310	240	0	13	47	4	0	6
2010	293	211	0	12	48	7	4	11
2011	232	130	0	20	33	6	13	30
2012	188	125	0	7	19	2	5	30

Fuente: Instituto Aragonés de Estadística (IAEST) a partir de datos de la Dirección General de Tráfico.

Licencias de transporte. Año 2013

Tipo	Código	Número de licencias
Operaciones de transporte	OT	1
Transporte de viajeros nacionales servicio público	VD-N	0
Ambulancias nacionales servicio público	VS-N	0
Licencias taxi	VT-N	6
Transporte mercancías ligeras nacionales servicio público	MDL-N	6
Transporte mercancías pesadas nacionales servicio público	MDP-N	89
Transporte mercancías propias nacional	MPC-N	69
Transporte privado de viajeros nacional	VPC-N	0
Transporte de alquiler con conductor nacional	VTC-N	11
Transporte mercancías ligeras nacional servicio público autorizado por empresa	MDLE-N	2
Transporte mercancías pesadas nacional servicio público autorizado por empresa	MDPE-N	29
Transporte mercancías propias nacional autorizado por empresa	MPCE-N	45
Transporte privado ambulancias nacional	VSPC-N	0
Transporte público viajeros en autobús	VD	0
Servicio público nacional mixto-Mercancías y viajeros	XD-N	0
Servicio público mixto-Mercancías y viajeros	XD	0

Fuente: Dirección General de Transportes y Planificación de Infraestructuras. Gobierno de Aragón.

Estructura productiva y renta

Renta disponible bruta. Años 2008 a 2011

Renta disponible bruta (euros)	Comarca	Aragón
2008	168.938.170	22.669.978.000
2009	170.654.970	22.824.234.001
2010	163.693.458	22.013.623.999
2011	165.794.127	22.051.596.000

Renta disponible bruta per cápita	Comarca	Aragón
2008	11.580	17.085
2009	11.817	16.964
2010	11.575	16.342
2011	11.896	16.379

Participación estimada sobre la renta disponible bruta de Aragón (%)	Comarca	Aragón
2008	0,75%	100,00%
2009	0,75%	100,00%
2010	0,74%	100,00%
2011	0,75%	100,00%

Fuente: Instituto Aragonés de Estadística (IAEST).

Valor añadido bruto comarcal por sectores de actividad. Serie 2008-2012

Unidad: Miles de euros

(*) Sectores	2008 (P)	2009 (P)	2010 (P)	2011 (1ª E)	2012 (1ª E)
Total VAB	240.218	215.836	213.295	228.681	224.720
A Agricultura, ganadería, silvicultura y pesca	26.535	22.863	25.981	30.449	31.046
B;E Extractivas, Energía y agua	18.278	14.085	19.052	21.182	20.620
C Industria manufacturera	52.251	38.863	40.222	44.334	42.783
F Construcción	45.834	42.867	35.683	33.590	30.784
G-J Comercio; reparación; transporte; hostelería; información y comunicaciones	46.784	45.071	41.477	44.053	43.491
K-N Actividades financieras, inmobiliarias; actividades profesionales, científicas y técnicas, administrativas y servicios auxiliares	15.926	15.346	14.483	18.289	20.662
O-U Administración pública y defensa; seguridad social obligatoria; educación; actividades sanitarias y de servicios sociales; otros servicios	34.612	36.741	36.397	36.785	35.335

Empleo comarcal por sectores de actividad. Serie 2008-2012

Unidad: nº de empleos

(*) Sectores	2008 (P)	2009 (P)	2010 (P)	2011 (1ª E)	2012 (1ª E)
Total Empleo	4.745	4.075	3.964	3.974	3.768
A Agricultura, ganadería, silvicultura y pesca	954	802	894	893	811
B;E Extractivas, Energía y agua	139	87	93	85	78
C Industria manufacturera	1.086	828	768	785	753
F Construcción	697	558	514	423	409
G-J Comercio; reparación; transporte; hostelería; información y comunicaciones	1.001	919	835	873	812
K-N Actividades financieras, inmobiliarias; actividades profesionales, científicas y técnicas, administrativas y servicios auxiliares	157	141	129	186	205
O-U Administración pública y defensa; seguridad social obligatoria; educación; actividades sanitarias y de servicios sociales; otros servicios	711	741	731	730	699

(*) Clasificación nacional de actividades económicas a nivel de sección de actividad (CNAE-09).

(P): provisional; (1ª E): primera estimación

Productividad media. Serie 2008-2012

Unidad: Euros

	2008 (P)	2009 (P)	2010 (P)	2011 (1ª E)	2012 (1ª E)
Comarca	50.628	52.960	53.809	57.541	59.639
Aragón	49.811	51.514	52.027	54.430	56.012

Fuente: Estructura productiva y renta de las comarcas aragonesas. Valor añadido bruto y empleo. Serie 2008-2012. IAEST

Estructura productiva por ramas de actividad. Año 2011

Peso de las ramas en el VAB total. Aragón y comarca.

Unidades: porcentaje, índice en tanto por uno

(*) Rama de actividad	Aragón	Comarca	Índice de especialización
Total	100,0%	100,0%	1,00
A Agricultura, ganadería, silvicultura y pesca	4,3%	13,3%	3,11
B_E Industrias extractivas; industria manufacturera; suministro de energía eléctrica, gas, vapor y aire acondicionado; suministro de agua, actividades de saneamiento, gestión de residuos y descontaminación	23,4%	28,6%	1,22
B+E Extractivas; Energía y Agua	5,4%	9,3%	1,70
C Industria manufacturera	18,0%	19,4%	1,08
Industria de la fabricación de bebidas e Industria del tabaco	2,3%	5,5%	2,40
Industria textil, confección de prendas de vestir e industria del cuero y del calzado	0,4%	0,1%	0,28
Industria de la madera y del corcho, industria del papel y artes gráficas	2,6%	0,2%	0,08
Coquerías y refino de petróleo; industria química; fabricación de productos farmacéuticos	1,6%	0,0%	0,00
Fabricación de productos de caucho y plásticos y de otros productos minerales no metálicos	1,6%	2,8%	1,74
Metalurgia y fabricación de productos metálicos, excepto maquinaria y equipo	2,7%	10,5%	3,95
Fabricación de productos informáticos, electrónicos y ópticos; fabricación de material y equipo eléctrico; fabricación de maquinaria y equipo n.c.o.p.	2,9%	0,0%	0,00
Fabricación de material de transporte	2,9%	0,1%	0,03
Fabricación de muebles, otras industrias manufactureras y reparación e instalación de maquinaria y equipo	1,0%	0,2%	0,22
F Construcción	10,8%	14,7%	1,36
G_I Comercio al por mayor y al por menor, reparación de vehículos de motor y motocicletas; transporte y almacenamiento; hostelería	21,4%	18,9%	0,88
Comercio al por mayor y al por menor, reparación de vehículos de motor y motocicletas	12,4%	9,7%	0,79
Transporte y almacenamiento	3,9%	3,2%	0,82
Hostelería	5,2%	6,0%	1,16
J Información y comunicaciones	2,7%	0,3%	0,12
K Actividades financieras y de seguros	4,0%	0,9%	0,22
L Actividades inmobiliarias	6,7%	2,2%	0,33
M_N Actividades profesionales, científicas y técnicas; actividades de servicios	5,0%	4,9%	0,97
O_Q Administración pública y defensa; Seguridad Social obligatoria; educación; actividades sanitarias y de servicios sociales	18,6%	10,9%	0,59
Administración pública y defensa	6,6%	5,7%	0,87
Educación	3,7%	0,7%	0,18
Actividades sanitarias y de servicios sociales	8,4%	4,5%	0,54
R_U Actividades artísticas, recreativas y de entretenimiento, reparación de artículos de uso doméstico y otros servicios	3,0%	5,2%	1,71

Fuente: Estructura productiva y renta de las comarcas aragonesas. Valor añadido bruto y empleo. Serie 2008-2012. IAEST

Vivienda y Construcción

Viviendas según tipo		Distribución de las viviendas principales según régimen de tenencia		Distribución de las viviendas convencionales según superficie útil	
	Viviendas	Régimen	%Viviendas	Superficie (m ²)	%Viviendas
Total	12.438	Total	100,0%	Total	100,0%
Principales	5.580	En propiedad		Hasta 45 m ²	0,7%
Convencional	5.580	Compra, pagada	45,6%	De 46 a 60 m ²	3,8%
Alojamientos	0	Compra, hipoteca	16,8%	De 61 a 75 m ²	7,5%
No principales	6.858	Herencia o donación	20,2%	De 76 a 90 m ²	23,0%
Secundarias	5.155	En alquiler	8,0%	De 91 a 105 m ²	18,8%
Vacías	1.703	Cedida gratis/bajo precio	1,8%	De 106 a 120 m ²	14,7%
		Otra forma	7,5%	De 121 a 150 m ²	13,9%
				Más de 150 m ²	17,6%

Fuente: Censos de población y viviendas, 2011. INE-IAEST.

Licencias municipales de obra

Estadísticas de la construcción¹

Año	Número de licencias	Edificios de nueva planta	Superficie a construir en edificios de nueva planta (m ²)	Viviendas construidas en edificios de nueva planta
2001	69	52	39.600	80
2002	67	56	26.138	72
2003	79	64	49.767	167
2004	83	74	34.313	61
2005	83	102	41.420	148
2006	69	73	30.186	117
2007	94	105	79.952	291
2008	83	65	45.856	96
2009	78	39	13.668	34
2010	53	21	7.476	11
2011	50	23	10.064	15
2012	56	23	6.255	14
2013	47	20	6.257	8

¹ Valores estimados.

NE: Dato no estimable por falta de información

Fuente: Estimaciones del IAEST a partir de la Estadística de Licencias municipales de obra del Ministerio de Fomento.

Transacciones inmobiliarias (compraventas de viviendas)

Compraventas según antigüedad de la vivienda

Año	Total viviendas	Viviendas nuevas	Viviendas 2ª mano
2004	169	19	150
2005	230	104	126
2006	257	89	168
2007	233	78	155
2008	203	95	108
2009	99	41	58
2010	129	46	83
2011	104	20	84
2012	67	11	56
2013	84	18	66

Compraventas según régimen de protección de la vivienda

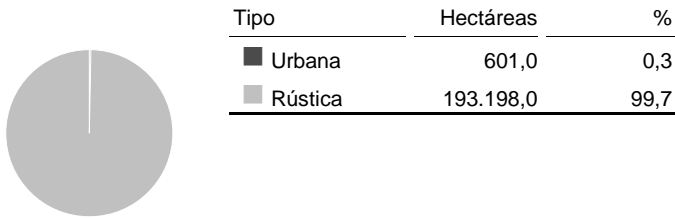
Año	Total viviendas	Viviendas libres	Viviendas protegidas
2004	169	166	3
2005	230	211	19
2006	257	253	4
2007	233	232	1
2008	203	203	0
2009	99	87	12
2010	129	129	0
2011	104	104	0
2012	67	67	0
2013	84	83	1

Fuente: Estadística de Transacciones Inmobiliarias. Ministerio de Fomento.

Unidad: Compraventas de viviendas elevadas a escritura pública ante notario.

Catastro

Superficies catastrales



Suelo urbano

	Valor	%
Parcelas urbanas		
Unidades	18.540	
Superficie (has)	601,0	
Bienes inmuebles	21.698	
Valor catastral (miles de €)		
Total	329.442	
De la construcción	221.203	67,1
Del suelo	108.239	32,9
Parcelas edificadas según propietario		
Suelo y construcción mismo propietario	15.082	96,9
Coproiedad	482	3,1
Otras	1	0,0

Antigüedad de la construcción

Año de construcción	Bienes inmuebles	%
Antes de 1950	9.166	48,7
1950-1959	594	3,2
1960-1969	984	5,2
1970-1979	2.338	12,4
1980-1989	2.550	13,5
1990-1999	970	5,1
2000-2009	1.688	9,0
2010 y siguientes	114	0,6
Sin definir	432	2,3

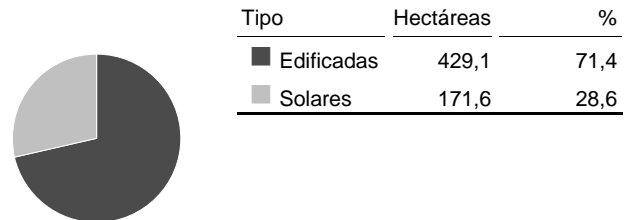
Suelo rústico

Número de parcelas	161.707
Número de subparcelas	196.340
Superficie total (hectáreas)	193.198,0
Valor catastral (miles de euros)	65.176,0

Impuesto sobre Bienes Inmuebles (I.B.I). Año 2013

	Urbana	Rústica
Número de recibos	21.698	23.672
Base imponible (miles de euros)	321.576	61.160
Base liquidable (miles de euros)	321.576	61.160
Cuota íntegra (euros)	2.201.596	383.674
Cuota líquida (euros)	2.084.196	364.690

Superficie de las parcelas urbanas



Parcelas urbanas según superficie

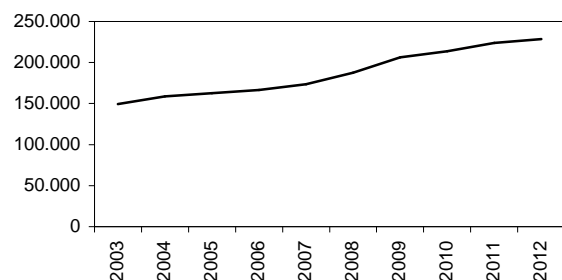
	Solares	Parcelas edificadas
Menos de 100 m ²	1.042	5.467
De 100 a 500 m ²	1.258	8.670
De 500 a 1.000 m ²	310	927
De 1.000 a 10.000 m ²	343	469
Más de 10.000 m ²	22	32

Bienes inmuebles según uso

	Bienes inmuebles	Valor total (miles de €)
Residencial	13.849	231.353
Otros usos		
Almacén, Estac.	1.148	
Comercial	145	
Cultural	34	
Ocio, Hostelería	34	
Industrial	3.287	
Deportivo	24	
Suelo vacante	3.005	
Oficinas	24	
Edificios singulares	36	
Religioso	96	
Espectáculos	6	
Sanidad, Benefic.	10	

Fuente: Dirección General del Catastro. Año 2013.

Evolución anual de la valoración catastral de los bienes residenciales (miles de €)



Presupuestos de entidades locales. Presupuesto comarcal.

	Presupuestos (€)			Liquidaciones de presupuestos (€)		
	2011	2012	2013	2010	2011	2012
Estado de la información	C	C	C	C	C	C
INGRESOS						
Total ingresos	3.676.400	3.600.400	3.124.700	4.049.472	3.351.101	3.063.665
Impuestos directos	0	0	0	0	0	0
Impuestos indirectos	0	0	0	0	0	0
Tasas y otros ingresos	912.600	851.000	751.500	712.368	795.496	708.147
Transferencias corrientes	2.401.150	2.493.900	2.224.200	2.813.043	2.330.447	2.151.995
Ingresos patrimoniales	10.000	500	1.000	3.663	2.853	1.759
Enajenación inversiones reales	0	0	0	0	0	0
Transferencias de capital	352.650	255.000	148.000	520.398	222.304	201.764
Activos financieros	0	0	0	0	0	0
Pasivos financieros	0	0	0	0	0	0
GASTOS						
Total gastos	3.676.400	3.600.400	3.124.700	4.069.346	3.283.705	3.074.322
Clasificación por capítulos						
Gastos de personal	1.778.700	1.730.400	1.669.700	1.763.204	1.707.888	1.484.079
Gastos en bienes corrientes y servicios	1.363.200	1.395.900	939.300	1.370.654	1.308.264	1.088.350
Gastos financieros	2.500	13.000	10.600	2.908	3.060	11.620
Transferencias corrientes	250.500	226.400	351.400	355.779	201.170	244.144
Fondo de contingencia	-	-	0	-	-	-
Inversiones reales	25.000	51.700	25.200	156.559	13.075	49.233
Transferencias de capital	256.500	170.700	116.200	151.241	50.247	184.678
Activos financieros	0	0	0	0	0	0
Pasivos financieros	0	12.300	12.300	269.000	0	12.217
Clasificación por áreas de gasto						
Deuda Pública	2.500	23.300	20.400	269.518	580	21.838
Servicios públicos básicos	860.900	818.000	722.200	833.586	731.360	651.213
Actuaciones de protección y promoción social	1.299.600	1.248.300	1.193.700	1.424.048	1.256.742	1.090.107
Produc. bienes públicos de carácter preferente	311.600	402.300	450.700	370.121	322.855	369.923
Actuaciones de carácter económico	511.500	487.500	149.100	600.661	482.197	359.763
Actuaciones de carácter general	690.300	621.000	588.600	571.412	489.971	581.478

Fuente: Ministerio de Hacienda y Administraciones Públicas. Secretaría General de Coordinación Autónoma y Local.

Estado de la información:

C= Consolidado

P= Prorrogado

E= Clasificación Económica de la Administración General

N= Sin información

Resultados electorales

Elecciones municipales, 2011.

Participación	Votos	%
Electores	10.816	
Votantes	8.248	76,3%
Abstenciones	2.568	23,7%
Votos blancos	205	
Votos nulos	140	

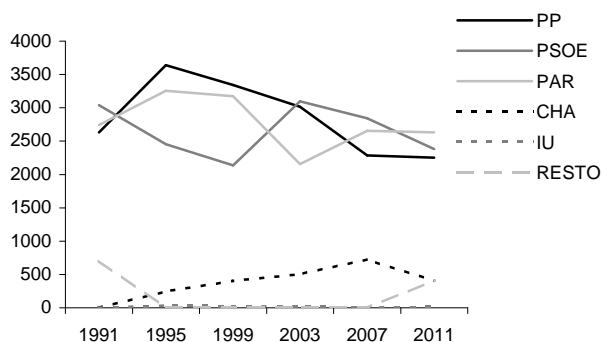
Candidaturas	Votos	%
PP	2.253	27,8%
PSOE	2.384	29,4%
PAR	2.632	32,5%
CHA	402	5,0%
IU	16	0,2%
COMPROMISO CON ARA	306	3,8%
FIA	104	1,3%

Elecciones a Cortes de Aragón, 2011.

Participación	Votos	%
Electores	10.658	
Votantes	8.103	76,0%
Abstenciones	2.555	24,0%
Votos blancos	178	
Votos nulos	101	

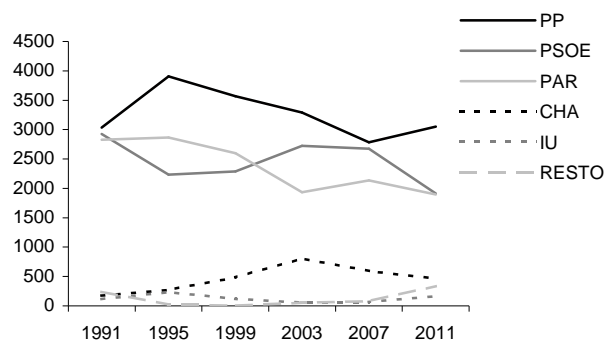
Candidaturas	Votos	%
PP	3.050	39,0%
PSOE	1.913	24,5%
PAR	1.897	24,2%
CHA	461	5,9%
COMP CON ARAGON	208	2,7%
IU	166	2,1%
UPyD	55	0,7%
F.I.A.	25	0,3%
ECOLO	24	0,3%
PACMA	12	0,2%
UCE	9	0,1%
TA	4	0,1%

Evolución votos a candidaturas. Elecciones municipales.



Fuente: Ministerio del Interior.

Evolución votos a candidaturas. Elecciones a Cortes de Aragón.



Fuente: Gobierno de Aragón.

Elecciones al congreso de los diputados,
2011.

Participación	Votos	%
Electores	10.566	
Votantes	7.555	71,5%
Abstenciones	3.011	28,5%
Votos blancos	147	
Votos nulos	118	

Candidaturas	Votos	%
PP-PAR	4.461	61,2%
PSOE	2.074	28,4%
CHA-IU	463	6,4%
UPyD	217	3,0%
EQUO	0	0,0%
PACMA	18	0,2%
Eb	27	0,4%
PCPE	0	0,0%
PUM+J	7	0,1%
PIRATA	15	0,2%
UCE	7	0,1%
DeC	0	0,0%
PH	0	0,0%
P-LIB	0	0,0%
SXT	1	0,0%

Fuente: Ministerio del Interior.